

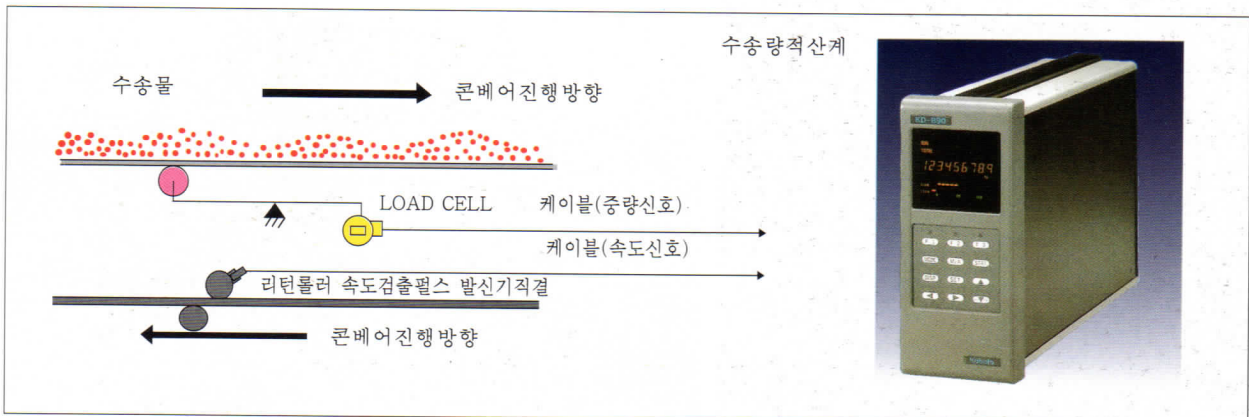
BELT SCALE

● 벨트스케일로서의 기본적인 원리는 기계식과 변하지 않습니다만, 로드셀식에서는 벨트위의 단위길이 동장당의 중량(계량양)을 로드셀(스트레인 게이지식)로 감지하고 중량신호로서 수송량적산계에 입력시킵니다. 일반적으로 벨트의 이동량은 벨트위에 설치한 롤러에 펄스 발신기를 회전시켜, (속도신호로서 수송량적산계에는,) 중량신호와 속도신호를 내부로 디지털 승산해서 수송량을 적산표시하고 동시에 수송량신호(t/h)를 발신합니다.

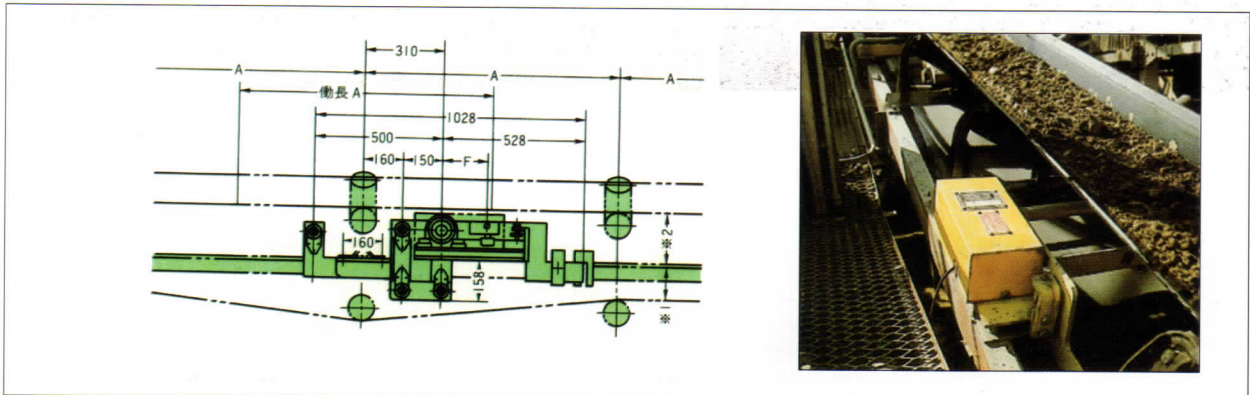
- Accuracy : $\pm 1/100 \sim \pm 1/200 F \cdot S$
- Weigh span : 1,000~3,600mm
- Belt width : Max. 2,800mm/min
- Belt speed : Max. 300m/min
- Carrier pitch : 600~1,200mm

◆ SPECIFICATIONS

◆ BLOCK DIAGRAM



◆ 下置式(LC型)



◆ 上置2本式(LD型)

